

HANSA  
KORTTELI

# POP-UP & PROMOOTIO- TILAESITE

Toukokuu 2017

# SISÄLTÖ

HANSA  
KORTTELI

1. Johdanto
2. Yhteystiedot
  - 2.1. Tapahtumapaikkojen vuokraus ja luvat
  - 2.2. Turvallisuusasiat
  - 2.3. Järjestyksenvalvonta
3. Aukioloajat
4. Ohjeita ja velvoitteita tapahtumajärjestäjälle
5. Kauppakeskuksen promootiopaikat
6. Tavaraliikenne
7. Mainonta



# TUO TUOTTEESI SUORAAN SYDÄMEEN

Hansakortteli on Suomen rakastetuin kauppakeskus ja Turun kaupungin ja seutukunnan ehdoton kaupallinen keskipiste. Hansakorttelissa käy keskimäärin 35 000 kävijää vuoden jokaisena kauppapäivänä, ja se on luonnollinen kohtaamispiste ja kulkureitti niin ihmisille kuin tuotteillekin.

Hansakorttelissa tuotteesi on siellä missä ihmisetkin. Hansakorttelissa luot luontevia asiakaskohtaamisia valmiiksi shoppailumoodissa olevien ihmisten kanssa. Näkyvyys keskellä kaupungin sydäntä on vahva markkinajulistus jo sellaisenaan!

# UUDISTUVA HANSAKORTTELI TARJOAA UUSIA MAHDOLLISUUKSIA

HANSA  
KORTTELI

Hansakortteli uudistuu asiakkaiden ja kauppiaiden eduksi. Käynnissä olevassa mittavassa uudistustyössä on huomioitu uudet toimintatavat, ja panostamme voimakkaasti iskevämpiin ja joustavampiin tapoihin tehdä kauppaa.

Uudistuksen myötä pystymme tarjoamaan entistä paremman toimintaympäristön myös promootio- ja pop-up-liiketoiminnalle. Väliaikaisiin tapahtuma- ja promootipaikkoihin on saatavissa mm. sähkö- ja vesiliitännät, sekä langattomat tietoliikenneyhteydet.

**TUTUSTU PROMOOTIO- JA POP-UP-PAIKKOHIMME JA VARAA PAIKKASI KAUPANKÄYNNIN YTIMESSÄ.**

# TAPAHTUMAPAIKKOJEN VUOKRAUS JA LUVAT

Promootiopaikkojen vuokraus:

Sari Korhonen

Clear Channel

sari.korhonen@clearchannel.fi

+358 40 721 9667

# TURVALLISUUSASIAT

**Tapahtumiin liittyvissä turvallisuus-  
asioissa teitä auttaa:**

Lauri Takkinen  
vuoroesimies

Avarn Security

Puh. 050 340 7252

[lauri.takkinen@avarn.fi](mailto:lauri.takkinen@avarn.fi)

**Järjestyksenvalvojat:**

Avarn Security

Puh. 050 325 3161

# AUKIOLOAJAT JA INFOPISTE

## HANSATORI

ma-pe	7.00 – 21.00
la	7.30 – 19.30
su	10.00 – 19.00

## INFOPISTE

ma-pe	9.00 – 20.00,
la	10.00 – 17.00,
su	10.30 – 18.00

**Puh. 010 281 2050**

Huom! numerosta ei voi kääntää puheluita Hansassa toimiviin liikkeisiin. Puhelun hinta soitettaessa kiinteästä liittymästä 8,29 snt/puhelu + 5,95 snt/minuutti, ja soitettaessa matkaverkonliittymästä 8,29 snt/puhelu + 17,04 snt/minuutti.

# OHJEITA JA VELVOTTEITA TAPAHTUMAJÄRJESTÄJÄLLE

1. Tapahtumajärjestäjä vastaa aina tapahtumasta.
2. Hansakortteli ei vastaa tapahtumajärjestäjän aiheuttamista henkilö- tai materiaali vahingoista.
3. Tapahtumajärjestäjällä on oltava voimassa oleva vastuu- ja vahinkovakuutus, mikä kattaa mahdollisesti kolmannelle osapuolelle sattuneet vahingot.



## 4. Tapahtumajärjestäjä on velvollinen ilmoittamaan tapahtumasta Poliisille, mikäli tapahtuma on luonteeltaan yleisötilaisuus.

(Kokoontumislaki 2 § Soveltamisala)

Yleisötilaisuudella tarkoitetaan tässä laissa yleisölle avoimia huvitilaisuuksia, kilpailuja, näytöksiä ja muita niihin rinnastettavia tilaisuuksia.

(Kokoontumislaki 14 § Ilmoitus)

Järjestäjän on tehtävä yleisötilaisuuden järjestämisestä kirjallinen ilmoitus järjestämispaikan poliisille vähintään viisi vuorokautta ennen tilaisuuden alkamista. Poliisi voi hyväksyä myöhemminkin tehdyn ilmoituksen, jos tilaisuuden järjestämisestä ei aiheudu haittaa yleiselle järjestykselle eikä määräajan laiminlyönti vaikeuta kohtuuttomasti poliisille lain mukaan kuuluvien tehtävien täyttämistä.

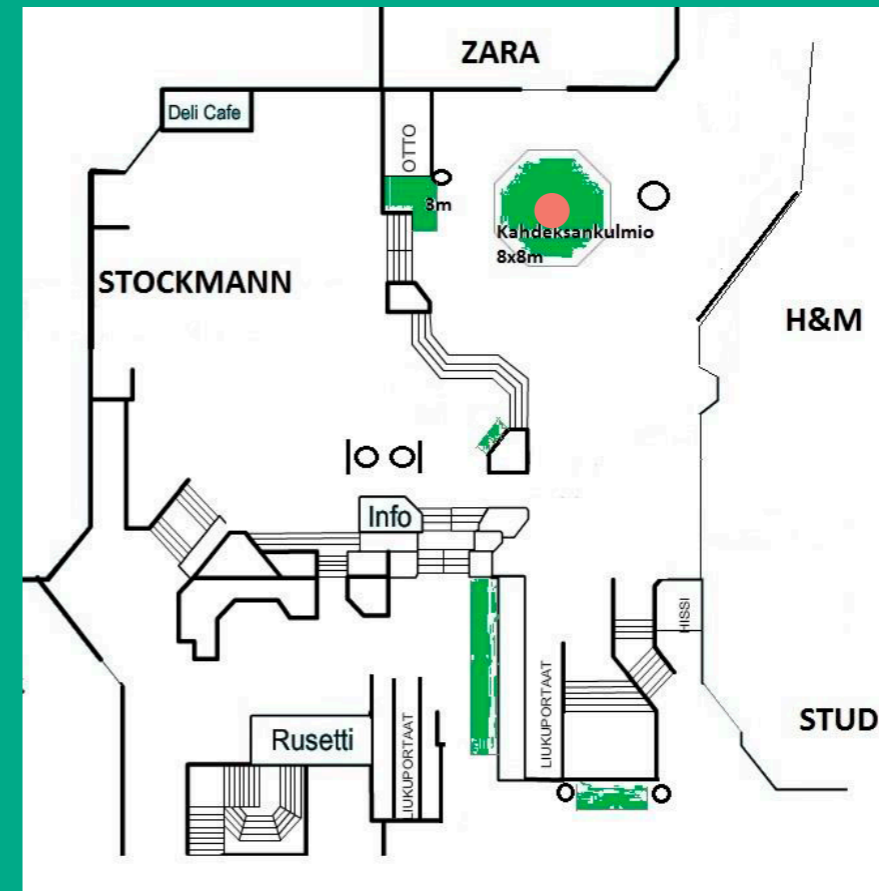
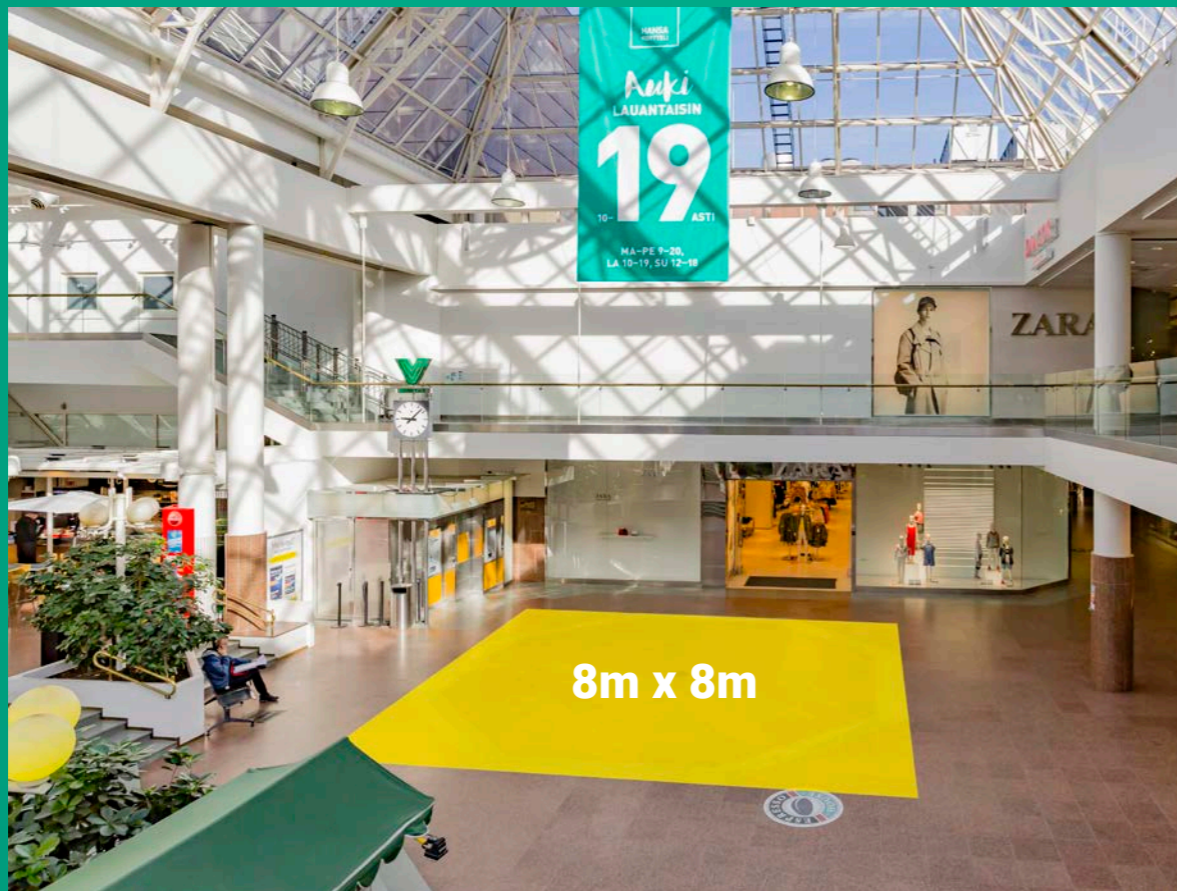
Ilmoitusta ei tarvitse kuitenkaan tehdä sellaisesta yleisötilaisuudesta, joka osanottajien vähäisen määrän, tilaisuuden luonteen tai järjestämispaikan vuoksi ei edellytä toimenpiteitä järjestyksen ja turvallisuuden ylläpitämiseksi tai sivullisille ja ympäristölle aiheutuvan haitan estämiseksi taikka erityisiä liikennejärjestelyjä.

5. Kauppakeskuksen järjestyksenvalvonnalla on oikeus antaa tarvittavia ohjeita ja määräyksiä turvallisuuden ja järjestyksen ylläpitämiseksi ja tarvittaessa keskeyttää tapahtuma, jos on ilmeistä, että tapahtuma aiheuttaa vaaraa tai järjestystä ei pystytä ylläpitämään.
6. Tapahtuma tulee pystyttää ennalta määritetylle paikalle ja siten, että kulkuväylät pysyvät helppo kulkuisina ja turvallisena käyttöä.
7. Tapahtuma ei saa häiritä kauppakeskuksen liikkeiden toimintaa.
8. Kauppakeskuksessa asioivien ihmisten kohtaaminen ja kontaktin ottaminen on tapahduttava ystävällisesti ja tyrkyttämättä. Toiminnan on oltava myös muutoin asiallista ja hyvän tavan mukaista.
9. Tapahtuman päätyttyä on järjestäjän huolehdittava, että paikka on alkuperäisessä ja siistissä kunnossa. Mikäli tapahtumassa jaetaan tavaraa, näytteitä tai muuta, on järjestäjän huolehdittava aina omat roskakorit ja samoin tapahtuman jälkeen roskien poistaminen. Siivouksesta tulee huolehtia koko tapahtuman ajan. Voitte tiedustella infopisteestä lisää kauppakeskuksen roskienlajittelusta sekä jäteastioista, jonne voitte tarvittaessa tapahtuman jälkeen viedä tapahtumasta kertyneet roskat.
10. Jos promootioon kuuluu auto, ei renkaissa saa olla nastarenkaita.

11. Mikäli lattiaan joudutaan kiinnittämään teippiä tv., on ne irrotettava tapahtuman jälkeen.
12. Avotulen teko esim. kynttilöiden polttaminen on EHDOTTOMASTI kielletty.
13. Mikäli promootion yhteydessä on käytössä äänentoistoa, on äänenvoimakkuus säädeltävä siten, ettei se merkittävästi häiritse kauppakeskuksen muuta toimintaa.
14. Helium ilmapallojen jakaminen on kielletty. Ilmatäytteiset ilmapallot ovat sallittuja. Mikäli heliumilmapalloja jaetaan, ilmapallojen poisto katosta (nosturit yms.) laskutetaan tapahtuman järjestäneeltä yritykseltä.
15. Mikäli tarvitsette promootion yhteydessä sähköä, ottakaa yhteyttä infopisteeseen. Huomioitahan, että kauppakeskus ei tarjoa jatkojohtoja, eikä myöskään toiminta pöytiä, tuoleja tms. Henkilönostin ja tika puut ovat tarvittaessa lainattavissa, mikäli asiasta on sovittu etukäteen.
16. Mikäli tarvitsette paikan päällä lisäinfoa, voitte olla yhteydessä kauppakeskuksen infopisteeseen tai järjestyksenvalvontaan.

# PROMOPAIKKA 1.

HANSA  
KORTTELI



**PROMOTION KÄYTÖSSÄ OLEVAT PAIKAT JA ALUEET:** (kahdeksankulmio 8 × 8 m)

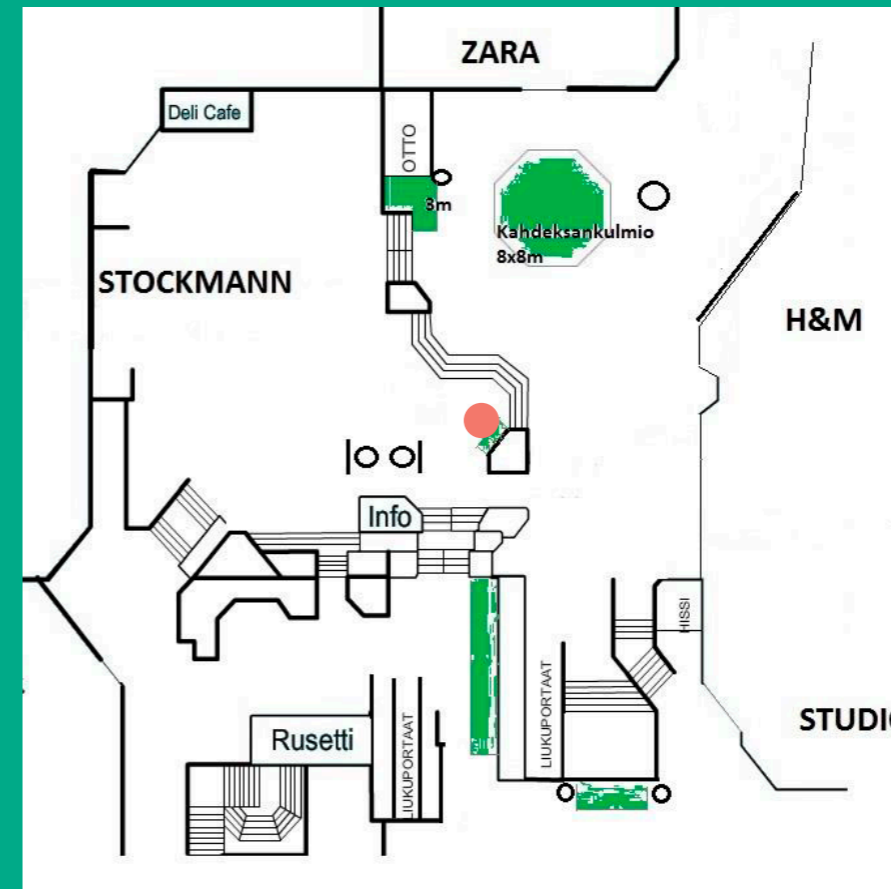
**SIJAINTI:** Hansatori, Zara – myymälän edustalla (Yliopistonkatu 20, 20100 Turku)

**SÄHKÖ:** Saatavissa (lisätietoja infopisteeltä)



# PROMOPAIKKA 2.

HANSA  
KORTTELI



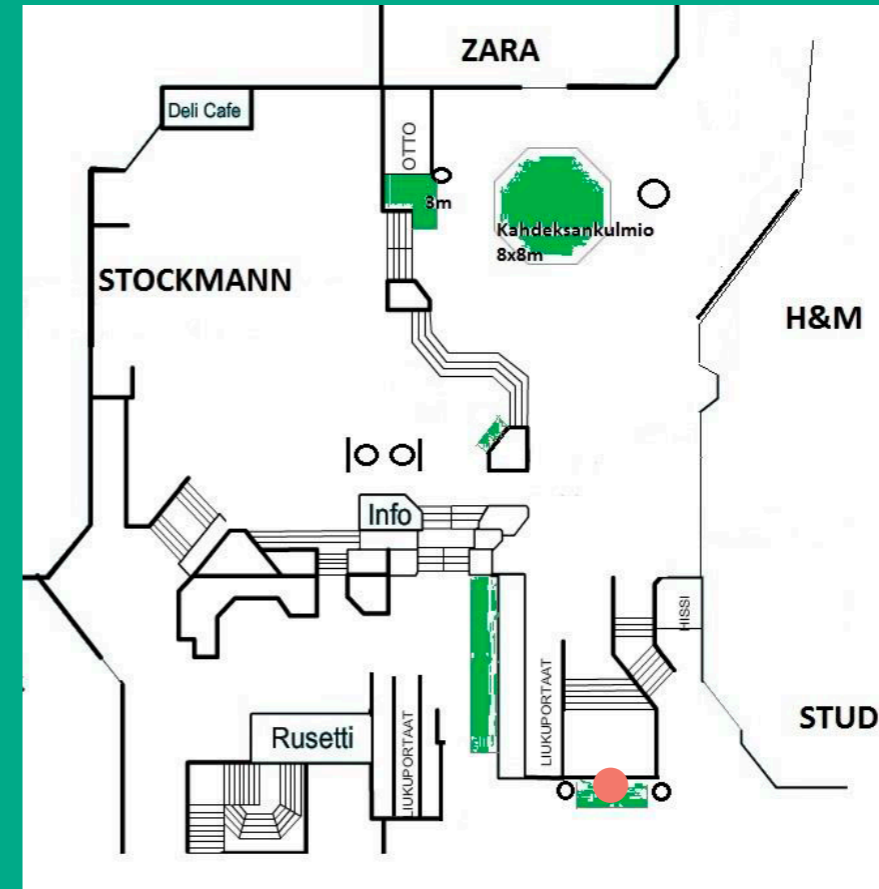
**PROMOTION KÄYTÖSSÄ OLEVAT PAIKAT JA ALUEET: 1,2 m<sup>2</sup>**

**SIJAINTI:** Hansatori, infopisteen edustalla (Yliopistonkatu 20, 20100 Turku)

**SÄHKÖ:** Ei saatavissa

# PROMOPAIKKA 3.

HANSA  
KORTTELI



**PROMOTION KÄYTÖSSÄ OLEVAT PAIKAT JA ALUEET: (2 × 4,5 m)**

**SIJAINTI:** Hansatori, Akateemisen edustalla (Eerikinkatu 15, 20100 Turku)

**SÄHKÖ:** Saatavissa (lisätietoja infopisteeltä)



# PROMOPAIKKA 4.

HANSA  
KORTTELI



**PROMOTION KÄYTÖSSÄ OLEVAT PAIKAT JA ALUEET:** (4 × 3 m)

**SIJAINTI:** Thaliatorin ylätasanne, Lindex-myymälän edustalla (Aurakatu 10, 20100 Turku)

**SÄHKÖ:** Ei saatavissa

# PROMOPAIKKA 5.

HANSA  
KORTTELI



**PROMOOTION KÄYTÖSSÄ OLEVAT PAIKAT JA ALUEET:** (3,4 × 1,7 m)

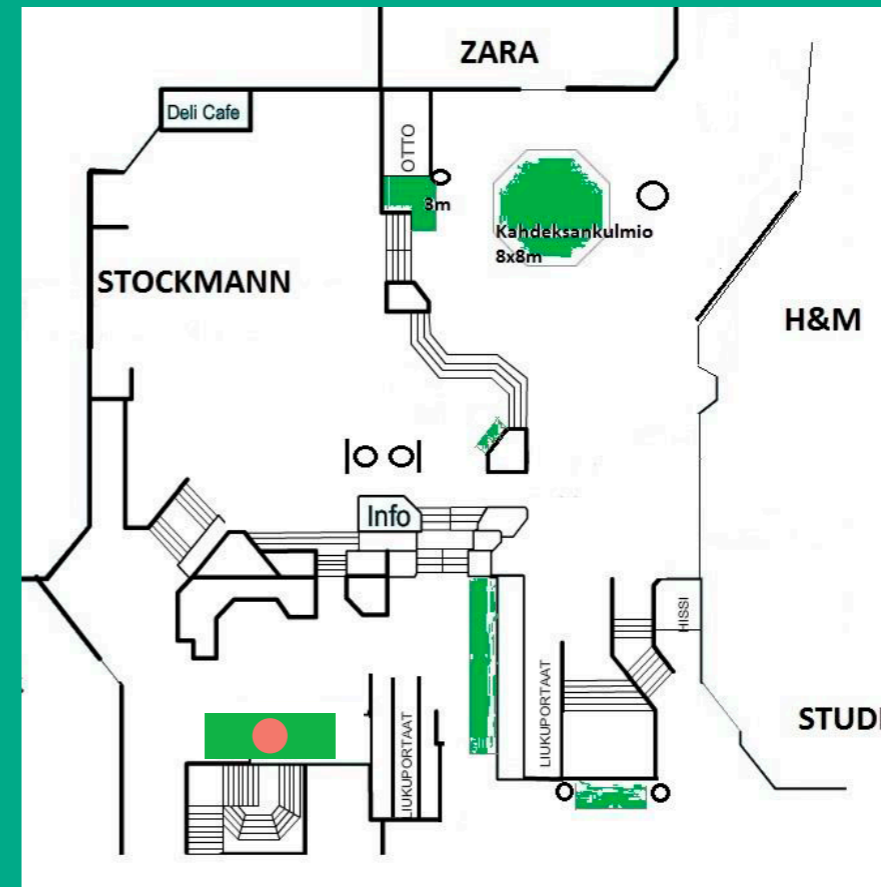
**SIJAINTI:** Thaliatori (Aurakatu 10, 20100 Turku)

**SÄHKÖ:** Saatavissa (lisätiedot infopisteeltä)



# PROMOPAIKKA 6.

HANSA  
KORTTELI



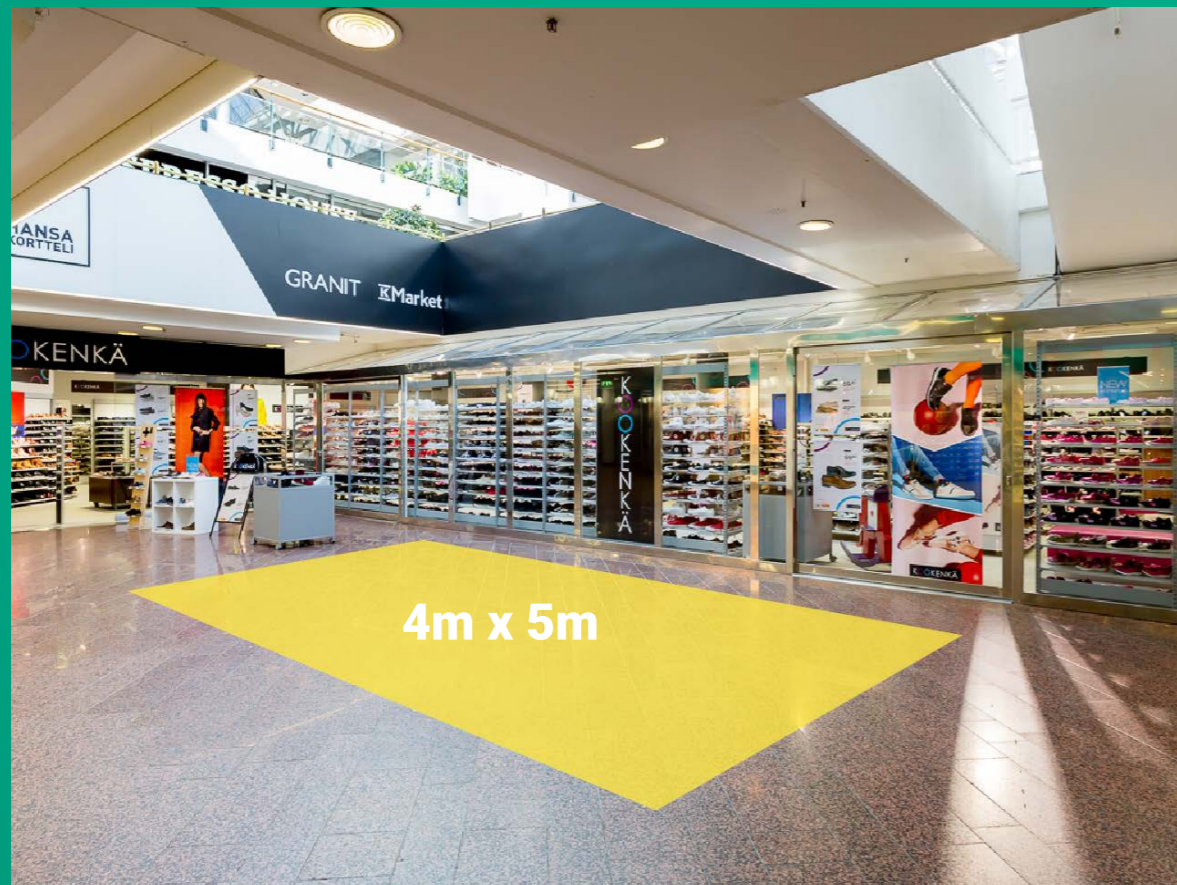
**PROMOTION KÄYTÖSSÄ OLEVAT PAIKAT JA ALUEET: (8 m × 3 m)**

**SIJAINTI:** Hansatori (Aurakatu 10, 20100 Turku)

**SÄHKÖ:** Saatavissa (lisätiedot infopisteeltä)

# PROMOPAIKKA 7.

HANSA  
KORTTELI



**PROMOTION KÄYTÖSSÄ OLEVAT PAIKAT JA ALUEET:** (4 m × 5 m)

**SIJAINTI:** Kookenkä-myymälän edessä (Aurakatu 10, 20100 Turku)

**SÄHKÖ:** Saatavissa (lisätiedot infopisteeltä)

# TAVARALIIKENNE

Tavara- ja ajoneuvoliikenne kauppakeskuksen parkkihalliin ja lastausalueille tapahtuu Kristiinankadulta, parkkihallin nosto-ovesta. Ajoneuvoliikenteen poistuminen parkkihal- lista tapahtuu Eerikinkadulle. Kulku parkkihalliin ja lastausalueille edellyttää kulkulupaa.

**Kulkuluvat, oven avaukset ja väliaikaiset huoltopysäköintiluvat:** Arkisin Klo. 9:00 – 16:00

**Infopiste:** Puh. 010 281 2050, Auki: arkisin Klo. 07:00 – 21:30, la 07:30 – 19:30, su 10:00 – 19:00

**Järjestyksenvalvonta:** Puh. 050 325 3161

# TAVARALIIKENNE

Tavarankuormaus ja purku on mahdollista suorittaa myös kauppakeskuksen sisäänkäynneistä, kuitenkin vain klo. 6.00 - 12.00 välisenä aikana.

**Kaikki kauppakeskuksen pysäköintipaikat ovat vuokrapaikkoja. Q-Park tarjoaa maksullisia parkkipaikkoja. Ajankohtaisen hinnaston sekä maksuohjeet voi tarkistaa Q-Parkin omilta kotisivuilta. Q-Parkin sisäänajo sijaitsee Kristiinankadulla.**

**Aukioloajat ma-pe 7-21.00, la 7-19.00 ja su 10-18.00.**

## **HUOM!**

Kellaritilojen (Kauppakeskuksen parkkihalli ja lastausalueet) maksimikorkeus on 3,20 m. Hansan lastausalueilla on tavarantoimitus sallittua 30 minuuttia. Pysäköintiä valvoo yksityinen pysäköinninvalvonta



# MAINONTA

## Mainostilan vuokraus- ja tiedustelut - Äänimainonta

Yhteyspäällikkö Päivi Joenoksa,  
Mallvoice Finland  
Puh. 0400 130 600,  
paivi.joenoksa@mallvoice.com

## Mainosnostimet kauppakeskuksessa

Markkinointipäällikkö Mirva Laaksonen

## Mainostilan vuokraus- ja tiedustelut - Mainoslaitteet kauppakeskuksessa

Saku Johansson, paikallismyynti Turku,  
Clear Channel Suomi Oy  
Puh. 0400 908 881,  
saku.johansson@clearchannel.fi



**OTA YHTEYTTÄ JA  
VARMISTA PARAS PAIKKA  
MENESTYKSELLESI  
JO TÄNÄÄN!**