

Tapatumajärjestäjän promootio-ohje



HANSA
KORTTELI



SISÄLTÖ

1. Johdanto	3
2. Promootiopaikkojen vuokraus ja luvat	4
3. Aukioloajat ja infopiste	5
4. Ohjeita ja velvoitteita tapahtumanjärjestäjälle	6-9
5. Hansakorttelin promootiopaikat	10-24
6. Äänentoisto	25
7. Mainonta	26
8. Pop up -tilat	27
9. Tavaraliikenne	28-30
10. Pysäköinti	31



1. JOHDANTO

KAIKILLE KAIKKEA KAIKKIEN AIKOJEN HANSAKORTTELISSA

Löydä yli 140 tapaa elää kaikkien aikojen kaupunkielämää – ja mikä suurenmoisinta, jokainen niistä on kuin sinulle tehty. Kokeile vaikka!

Hansakorttelissa käy keskimäärin 30 000 kävijää vuoden jokaisena kauppapäivänä. Se on kohtaamispaikka ja kulkureitti niin ihmisille kuin tuotteillekin.

Hansakorttelissa tuotteesi on siellä missä ihmisetkin. Hansakorttelissa luot luontevia asiakaskohtaamisia valmiiksi shoppailumoodissa olevien ihmisten kanssa. Näkyvyys keskellä kaupungin sydäntä on vahva markkinointiteko jo sellaisenaan!

HANSA
KORTTELI



2. PROMOOTIOPAIKKOJEN VUOKRAUS JA LUVAT

Promootiopaikat kauppakeskuksessa

Sari Korhonen, Bauer Media Outdoor

sari.korhonen@bauermediaoutdoor.com tai promotions-fi@bauermediaoutdoor.com

Puh. 0207 312 058

Promootioita koskevat tiedustelut ja opastus

Inari Halsvaha, kauppakeskuskoordinaattori, Hansakortteli

inari.halsvaha@hansakortteli.fi

Mirva Järvinen, kaupallinen päällikkö, Hansakortteli

mirva.jarvinen@hansakortteli.fi

Turvallisuusasiat

Lauri Takkinen, Turvallisuus- ja laatupäällikkö, Hansakortteli

lauri.takkinen@hansakortteli.fi

HANSA
KORTTELI



3. AUKIOLOAJAT JA INFOPISTE

Yleisötilat

Ma-pe	7.00-21.00
La	7.30-19.30
Su	10.00-19.00

Liikkeet

Ma-pe	10.00-20.00
La	10.00-19.00
Su	12.00-18.00

Infopiste

Ma-pe	10.00-20.00
La	10.00-19.00
Su	12.00-18.00

asiakaspalvelu@hansakortteli.fi

Puh. 010 281 2050 (mpm/pvm)

Huom! Numerosta ei voi kääntää puheluita Hansakorttelissa toimiviin liikkeisiin.
Liikekohtaiset yhteystiedot löydät liikkeiden omilta kotisivuilta.

**HANSA
KORTTELI**



8. Hansakorttelilla on oikeus antaa tarvittavia ohjeita ja määräyksiä turvallisuuden ja järjestyksen ylläpitämiseksi ja tarvittaessa keskeyttää tapahtuma, jos on ilmeistä, että tapahtuma aiheuttaa vaaraa tai järjestystä ei pystytä ylläpitämään.
9. Hansakortteli pidättää oikeuden perua luvan promootipaikan käyttämiseen ja keskeyttää toiminta, jos toiminnassa ei noudateta Hansakorttelin promootio-ohjeita tai toiminta promootipaikalla poikkeaa sovitusta käyttötarkoituksesta. Hansakortteli ei vastaa promootion keskeytymisestä mahdollisesti aiheutuvista kustannuksista
10. Tapahtuma tulee pystyttää ennalta määritetylle paikalle ja siten, että kulkuväylät pysyvät helppokulkuisina ja turvallisena käyttöä.
11. Tapahtuma ei saa häiritä Hansakorttelin liikkeiden toimintaa.
12. Hansakorttelissa asioivien ihmisten kohtaaminen ja kontaktin ottaminen on tapahduttava ystävällisesti ja tyrkyttämättä.
13. Toiminnan on oltava asiallista ja hyvän tavan mukaista.
14. Tapahtuman järjestäjien käyttöön on osoitettu tauko- ja sosiaalilat, mitä tapahtumanjärjestäjä voi käyttää tilaisuuden yhteydessä:
 - Tilat löytyvät Hansakorttelin Kultatalon 4.krs, mistä löytyy yhteinen taukotila (mikro, jääkaappi jne.) sekä pukuhuoneita, joista on varattuna tapahtumien järjestäjille 1 pukukaappi miesten puolelta ja 1 pukukaappi naisten puolelta.
 - Taukotilat ovat käytettävissä sovitun tilavuokrauksen ajan.
 - Pukukaappien avaimet ja lainattavat kulkutunnistimet saa kuittausta vastaan Hansakorttelin infopisteeltä.
 - Avaimet ja kulkutunnistimet on aina palautettava päivän päätteeksi infopisteelle, riippumatta tilaisuuden kestosta.

**HANSA
KORTTELI**



**Luodaan
yhdessä upea
tapahtuma!**

14. Jos promootion yhteydessä tapahtuu elintarvikkeiden myyntiä, on noudatettava alueelliseen terveysturvaviranomaisen ohjeita ja tehtävä tarvittavat ilmoitukset alueelliselle valvontaviranomaiselle. Tapahtumanjärjestäjä vastaa kaikista tarvittavista ilmoituksista ja mahdollisista luvista. Lisätietoja tarvittaessa löytyy osoitteesta: <https://www.turku.fi/tapahtumien-luvat-ja-ilmoitukset>.
15. Tapahtuman päätyttyä on järjestäjän huolehdittava, että paikka on alkuperäisessä ja siistissä kunnossa. Mikäli tapahtumassa jaetaan tavaraa, näytteitä tai muuta, on järjestäjän huolehdittava aina omat roskakorit ja samoin tapahtuman jälkeen roskien poisvienti. Siivouksesta tulee huolehtia koko tapahtuman ajan. Voitte tiedustella infopisteestä lisää Hansakorttelin roskienlajittelusta sekä jätteastioista, jonne voitte tarvittaessa tapahtuman jälkeen viedä tapahtumasta kertyneet roskat.
16. Autopromootioille soveltuva paikka Hansakorttelissa on Hansatorin promootipaikka. Hansatorin sisäänkäynnin max mitat ovat: leveys 2,098 m x korkeus 2,360 m.
- o Auto toimitetaan Hansatorille osoitteesta Yliopistonkatu 20.
 - o Auto on tuotava sisälle ja vietävä ulos kauppakeskuksen liikkeiden aukioloaikojen ulkopuolella arkisin klo 7–10/20–21, la klo 7.30–10/19–19.30 ja su klo 10–12/18–19.
 - o Autoa liikuteltaessa tulee paikalle soittaa kauppakeskuksen järjestyksenvalvoja, joka ohjaa mahdollisia jalankulkijoita ja pysäyttää automaattiovet.
 - o Ohjeistukset autolle:
 - Bensa/sähkö, molemmat ok
 - Bensa auto, tankin täyttö 25 %
 - Sähköauto, akkujen varaus max 25 %
 - Ajoneuvoissa ei saa olla nastarenkaita
 - Ajoneuvon vara-avaimet tulee luovuttaa promootion ajaksi infopisteelle.

HANSA
KORTTELI



Henkilöauto
mukaan
promootioon!

17. Promootion tai tapahtuman rakentaminen ja purkaminen tulee tehdä kauppakeskuksen liikkeiden aukioloaikojen ulkopuolella. Kevyet toteutukset esim. roll upit, kannettavat messutiskit voidaan pystyttää ja purkaa myös liikkeiden aukioloaikoina. **Isompien toteutusten/rakenteiden rakentamisen ja purkamisen aikataulu on sovittava erikseen.**
18. Promootioille ei ole käytössä erillistä varastoa. Mikäli tarvetta varastolle on, tästä on sovittava erikseen etukäteen kauppakeskuksen kanssa.
19. Mikäli lattiaan joudutaan kiinnittämään teippiä tv., on ne irrotettava tapahtuman jälkeen sekä siistittävä jäljet. Mikäli teippauksista jää jäljet, Hansakortteli pidättää oikeuden laskuttaa puhdistuskulu toimijalta.
20. Avotulen teko esim. kynttilöiden polttaminen on EHDOTTOMASTI kielletty.
21. Mikäli promootion yhteydessä on käytössä äänentoistoa, on äänenvoimakkuus säädeltävä siten, ettei se merkittävästi häiritse Hansakorttelin muuta toimintaa.
22. Heliumilmapallojen jakaminen on kielletty. Ilmatäytteiset ilmapallot ovat sallittuja. Mikäli heliumilmapalloja jaetaan, ilmapallojen poisto katosta (nosturit yms.) laskutetaan tapahtuman järjestäneeltä yritykseltä.
23. Mikäli tarvitsette promootion yhteydessä sähköä, ottakaa yhteyttä infopisteeseen. Huomioitthan, että Hansakortteli ei tarjoa jatkojohtoja, eikä myöskään toimita pöytiä, tuoleja tms. Henkilönostin ja tikapuut ovat tarvittaessa lainattavissa, mikäli asiasta on sovittu etukäteen.



Tervetuloa
Hansakortteliin!



5. Hansakorttelin promootiopaikat

Promootiopaikka 1

Promootion käytössä olevat paikat ja alueet

5 m x 8 m

(esiintymis/myyntikaluston koko max noin 4 x 4m alueella)

Sijainti

Hansatori, keskusaukio

(Yliopistonkatu 20, 20100 Turku)

Palvelut

Sähkö

2 kpl 3 x 16A voimavirta, 4 kpl 16A pistorasia

Muut

Vesi ja kaatoviemäri, kiinteä internet

Tapahtumääänentoisto

Käytettävissä kiinteä äänentoisto, joka soveltuu pienemmissä ja isommissa tapahtumissa käytettäväksi. Järjestelmään sisältyy kaksi langatonta käsimikrofonia sekä kaksi langatonta headset-mikrofonia. Äänilähde voidaan kytkeä aux-kaapelilla tai USB-C-liitännällä. Äänentoiston käytöstä tulee aina sopia etukäteen kauppakeskuksen kanssa.

Promopaikka on etukäteen hyväksytty anniskelualueeksi.

Promopaikka 1 on anniskelupaikka Hansatori 3 lohko. Anniskelupaikan lupanumero on 34075104.

Anniskelupaikalla on 64 asiakaspaikkaa.

Hinta

900 € / päivä

Promopaikkaa käytettäessä anniskeluun hinta on normaali tilavuokra + 300 euroa (alv 0%) per päivä



Promootiopaikka 2

Promootion käytössä olevat paikat ja alueet
7 m x 5 m

Sijainti

Thalia-tori, Kauppatorin sisäänkäynnin edustalla
(Aurakatu 10, 20100 Turku)

Palvelut

1 kpl 32A voimavirta
2 kpl 16A pistorasia

Muut

Kiinteä internet

HUOM! Thaliatorin kivetys on huokoinen. Mikäli promootioon kuuluu myyntialueen matotus, tulee teipin olla kevyttä/sellaista, mikä ei jätä jälkiä. Mikäli jälkiä syntyy, kauppakeskuksella on oikeus laskuttaa siivouskulut suoraan asiakkaalta.

Promopaikka on etukäteen hyväksytty anniskelualueeksi

Promopaikka 2 on anniskelupaikka Thaliatori

Anniskelupaikan lupanumero 340 75100

Anniskelupaikalla on 20 asiakaspaikkaa

Hinta

900 € / päivä

Promopaikkaa käytettäessä anniskeluun hinta on normaali tilavuokra + 300 euroa (alv 0%) per päivä.



Promootiopaikka 3 (sis. 3a ja 3b)

Promootion käytössä olevat paikat ja alueet
2 × 4,5 m

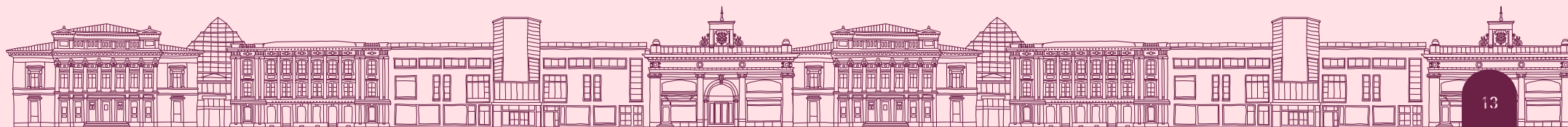
Sijainti
Infon viereinen paikka
(Eerikinkatu 15, 20100 Turku)

Palvelut
Sähkö
2 kpl 16A pistorasiaa (tulossa kesällä 2026)

Muut
Kiinteä internet

Promopaikka on etukäteen hyväksytty anniskelualueeksi
Promopaikka 3 on anniskelupaikka Hansatori 2 lohko.
Anniskelupaikan lupanumero on 34075104.
Anniskelupaikalla on 9 asiakaspaikkaa.

Hinta
700 € / päivä
Promopaikkaa käytettäessä anniskeluun hinta on normaali tilavuokra + 300 euroa (alv 0%) per päivä.



Promootipaikka 3a.

Promootion käytössä olevat paikat ja alueet
2 × 2,2 m

Sijainti
Infon viereinen paikka, puolet
(Eerikinkatu 15, 20100 Turku)

Palvelut
Sähkö
2 kpl 16A pistorasiaa (tulossa kesällä 2026)

Muut
Kiinteä internet

Promopaikka on etukäteen hyväksytty anniskelualueeksi.
Promopaikka 3 on anniskelupaikka Hansatori 2 lohko.
Anniskelupaikan lupanumero on 34075104.
Anniskelupaikalla on 9 asiakaspaikkaa.

Hinta
600 € / päivä (HUOM! Promootipaikan laajennus (isommille toteutuksille) + 100 euroa)
Promopaikkaa käytettäessä anniskeluun hinta on normaali tilavuokra + 300 euroa (alv 0%) per päivä.



**HANSA
KORTTELI**



Promootipaikka 3b.

Promootion käytössä olevat paikat ja alueet
2 × 2,2 m

Sijainti
Infon viereinen paikka, puolet
(Eerikinkatu 15, 20100 Turku)

Palvelut
Sähkö
2 kpl 16A pistorasiaa (tulossa kesällä 2026)

Muut
Kiinteä internet

Promopaikka on etukäteen hyväksytty anniskelualueeksi.
Promopaikka 3 on anniskelupaikka Hansatori 2 lohko.
Anniskelupaikan lupanumero on 34075104.
Anniskelupaikalla on 9 asiakaspaikkaa.

Hinta
600 € / päivä (HUOM! Promootipaikan laajennus (isommille toteutuksille) + 100 euroa)
Promopaikkaa käytettäessä anniskeluun hinta on normaali tilavuokra + 300 euroa (alv 0%) per päivä.



**HANSA
KORTTELI**



Promootiopaikka 4

Promootion käytössä olevat paikat ja alueet
1 m x 2 m

Sijainti
Hansatorin tasanne, infon vieressä
(Yliopistonkatu 20, 20100 Turku)

Palvelut
Sähkö

Hinta
600 € / päivä



Promoottiopaikka 5 (sis. 5a ja 5b)

Promootion käytössä olevat paikat ja alueet
3 x 8 m

Sijainti
Espresso Housen viereinen paikka
(Aurakatu 10, 20100 Turku)

Palvelut
Sähkö
2 kpl 16A pistorasia (tulossa kesällä 2026)

Muut
Vesi ja kaatoviemäri
Kiinteä internet

Promopaikka on etukäteen hyväksytty anniskelualueeksi
Promopaikka 4 on anniskelupaikka Hansatori 1 lohko.
Anniskelupaikan lupanumero on 34075104.
Anniskelupaikalla on 16 asiakaspaikkaa.

Hinta
800 € / päivä
Promopaikkaa käytettäessä anniskeluun hinta on normaali tilavuokra + 300 euroa (alv 0%) per päivä.



Promootiopaikka 5a.

Promootion käytössä olevat paikat ja alueet
3 × 4 m

Sijainti
Espresso Housen viereinen paikka, puolet
(Aurakatu 10, 20100 Turku)

Palvelut
Sähkö
2 kpl 16A pistorasia (tulossa kesällä 2026)

Muut
Vesi ja kaatoviemäri
Kiinteä internet

Promopaikka on etukäteen hyväksytty anniskelualueeksi.
Promopaikka 4 on anniskelupaikka Hansatori 1 lohko.
Anniskelupaikan lupanumero on 34075104.
Anniskelupaikalla on 16 asiakaspaikkaa.

Hinta
700 € / päivä (HUOM! Promootiopaikan laajennus (isommille toteutuksille) + 100 euroa)
Promopaikkaa käytettäessä anniskeluun hinta on normaali tilavuokra + 300 euroa (alv 0%) per päivä.



Promootiopaikka 5b.

Promootion käytössä olevat paikat ja alueet
3 × 4 m

Sijainti
Espresso Housen viereinen paikka, puolet
(Aurakatu 10, 20100 Turku)

Palvelut
Sähkö
2 kpl 16A pistorasia (tulossa kesällä 2026)

Muut
Vesi ja kaatoviemäri
Kiinteä internet

Promopaikka on etukäteen hyväksytty anniskelualueeksi.
Promopaikka 4 on anniskelupaikka Hansatori 1 lohko.
Anniskelupaikan lupanumero on 34075104.
Anniskelupaikalla on 16 asiakaspaikkaa.

Hinta
700 € / päivä (HUOM! Promootiopaikan laajennus (isommille toteutuksille) + 100 euroa)
Promopaikkaa käytettäessä anniskeluun hinta on normaali tilavuokra + 300 euroa (alv 0%) per päivä.



Promootiopaikka 6

Promootion käytössä olevat paikat ja alueet
2 x 4 m

Sijainti
Antintalo, Taco Bell -ravintolan edustalla
(Eerikinkatu 15, 20100 Turku)

Palvelut
Sähkö (tulossa kesällä 2026)

Hinta
300 € / päivä



Promootiopaikka 7

Promootion käytössä olevat paikat ja alueet
1m x 4m

Sijainti
Kultatalo, Partioaitan edustalla
(Aurakatu 12a, 20100 Turku)

Palvelut
Sähkö

Hinta
300 € / päivä



Promootiopaikka 8

Promootion käytössä olevat paikat ja alueet
3m x 5m

Sijainti
St. Erik, K-Marketin edustalla
(Eerikinkatu 17, 20100 Turku)

Palvelut
Sähkö

Hinta
400 € / päivä



Promootiopaikka 9

Promootion käytössä olevat paikat ja alueet
1 x 3 m

Sijainti

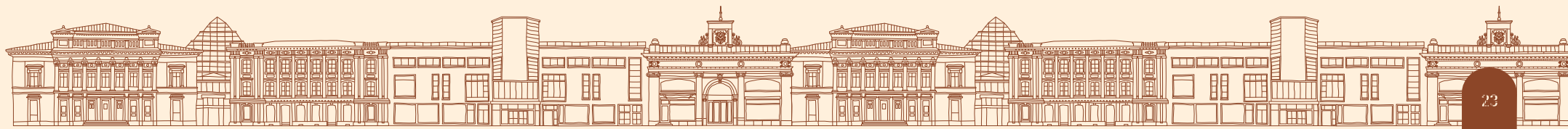
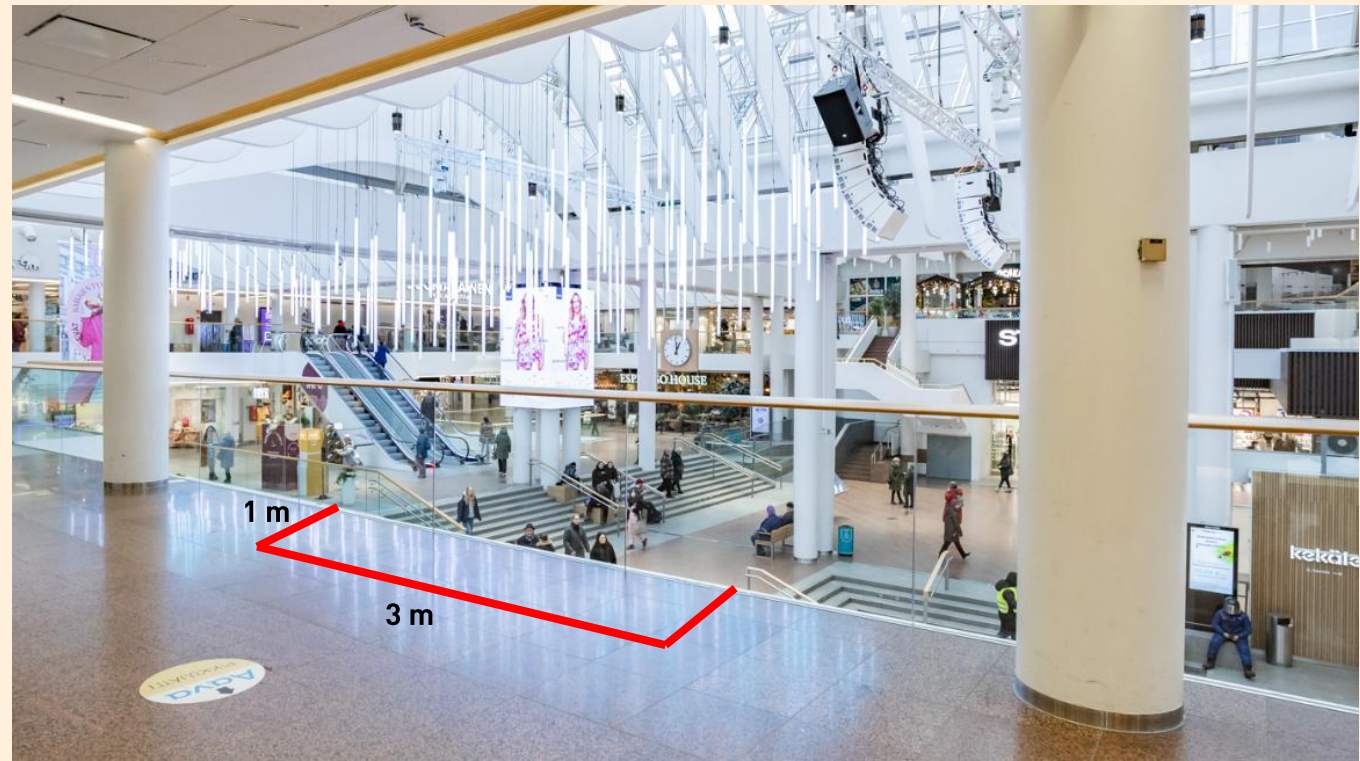
Hansatorin 2 krs./parvi, Hansatorin Apteekin edustalla
(Yliopistonkatu 20, 20100 Turku)

Palvelut

Sähkö (tulossa kesällä 2026)

Hinta

200 € / päivä



Promootiopaikka 10

Promootion käytössä olevat paikat ja alueet
3 m x 3 m

Sijainti
Thalia 2 krs., Skechersin edustalla
(Aurakatu 10, 20100 Turku)

Palvelut
Sähkö (tulossa kesällä 2026)

Hinta
400 € / päivä



6. ÄÄNENTOISTO

Lainattava äänentoistoseetti

Hansakorttelilla on laadukas, siirrettävä äänentoistoseetti, jota voidaan lainata tapahtumien ja promootioiden käyttöön.

Setti soveltuu pienempiin tilaisuuksiin ja tapahtumiin.

Äänentoistoseetin lainaamisesta tulee sopia kauppakeskuksen kanssa vähintään vuorokautta ennen tilaisuutta.

Langaton mikrofoni

Hansakorttelilla on langaton mikrofoni, mikä kuuluu kaikkialla yleisötiloissa. Mikrofonia voidaan lainata tapahtumien ja promootioiden käyttöön tietyissä tapauksissa.

Mikrofoni soveltuu esim. äänimainontaan.

Mikrofonin lainaamisesta tulee sopia kauppakeskuksen kanssa vähintään vuorokausi etukäteen.

Varaukset ja tiedustelut: Inari Halsvaha,
kauppakeskuskoordinaattori, inari.halsvaha@hansakortteli.fi



7. MAINONTA

Äänimainonta – yhteyshenkilö

- Jaana Laine, Mallvoice
- jaana.laine@mallvoice.com
- 044 755 7318

Mainosnostimet Hansakorttelissa

- Kaupallinen päällikkö Mirva Järvinen
- mirva.jarvinen@hansakortteli.fi

Adshel -mainospaikat ja digitaaliset mainosnäytöt – yhteyshenkilö

- Saila Stenvall
- Bauer Media Outdoor
- Puh. 0207 312 010 tai 050 531 1369
- sales-fi@bauermediaoutdoor.com



8. POP UP -TILAT

Lyhyempikestoinen (1–3 kk) ja määräaikainen liiketilavuokraus.

Tiedustelut

Mirva Järvinen
Kaupallinen päällikkö
Puh. 044 2869 791
Mirva.jarvinen@hansakortteli.fi



9. TAVARALIIKENNE

Tavaraliikenne ja lastausalueet

- Tavara- ja ajoneuvoliikenne kauppakeskuksen parkkihalliin ja lastausalueille tapahtuu parkkihallin Kristiinankadun (Kristiinankatu 9) puoleisesta nosto-ovesta ja poistuminen Eerikinkadun puoleisesta nosto-ovesta. **Kellaritilojen (kauppakeskuksen parkkihalli ja lastausalueet) maksimikorkeus on 3,20 m** ja lastauslaitureilla pysäköinti on sallittua vain kuorman purkamisen tai lastaamisen ajaksi max 30 min. Kulku parkkihalliin ja lastausalueille edellyttää kulkulupaa.
- Tavarankuormaus ja purku on mahdollista suorittaa myös kauppakeskuksen sisäänkäynneistä, kuitenkin vain klo 7 – 10 välisenä aikana. Kauppakeskusta ympäröivillä katualueilla huoltopysäköinti on sallittua ainoastaan Kristiinankadulla ja Yliopistonkadulla klo 6 – 12 välisenä aikana.
- Asiakassisäänkäynneistä tavaraa haalattaessa kauppakeskukseen, on huomioitava sisäänkäynneillä liikkuvat asiakkaat ja heidän esteetön sekä turvallinen liikkuminen. Mikäli tavarahaalauksen ajaksi joudutaan siirtämään sisäänkäynneillä olevia vaihtomattoja, tulee ne asettaa siististi takaisin paikoilleen. Suoraan jalkakäytäviltä kuormaa purettaessa / lastattaessa on huomioitava kivetyksen suojaustoimenpiteet.

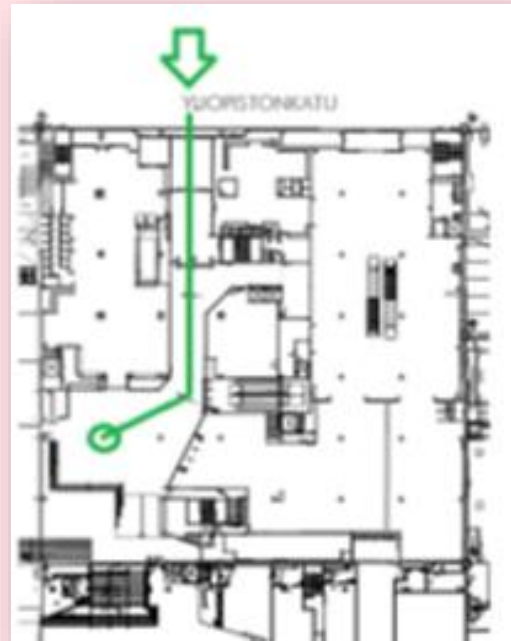


Hansatorille saapuminen

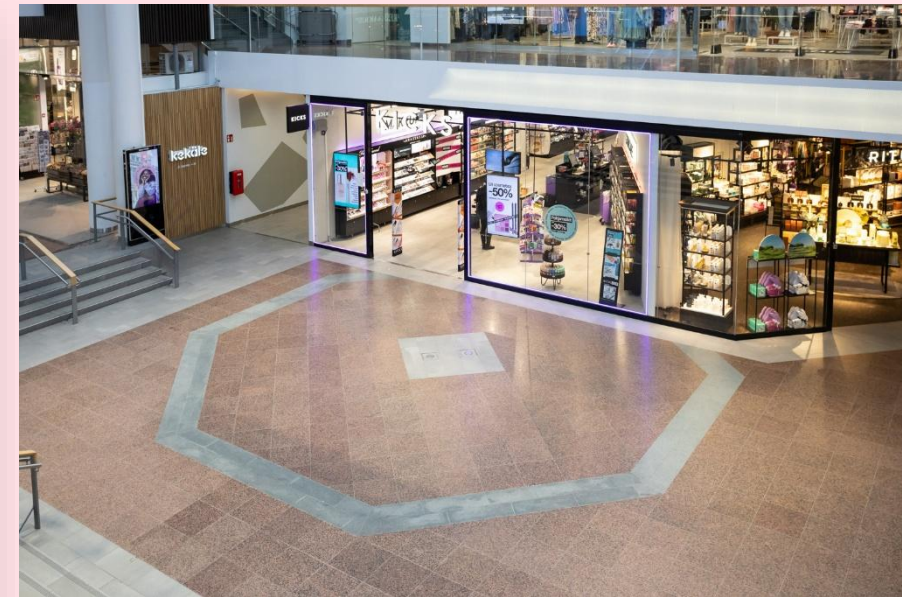
Y020 Sisäänkäynti



Haalausreitti



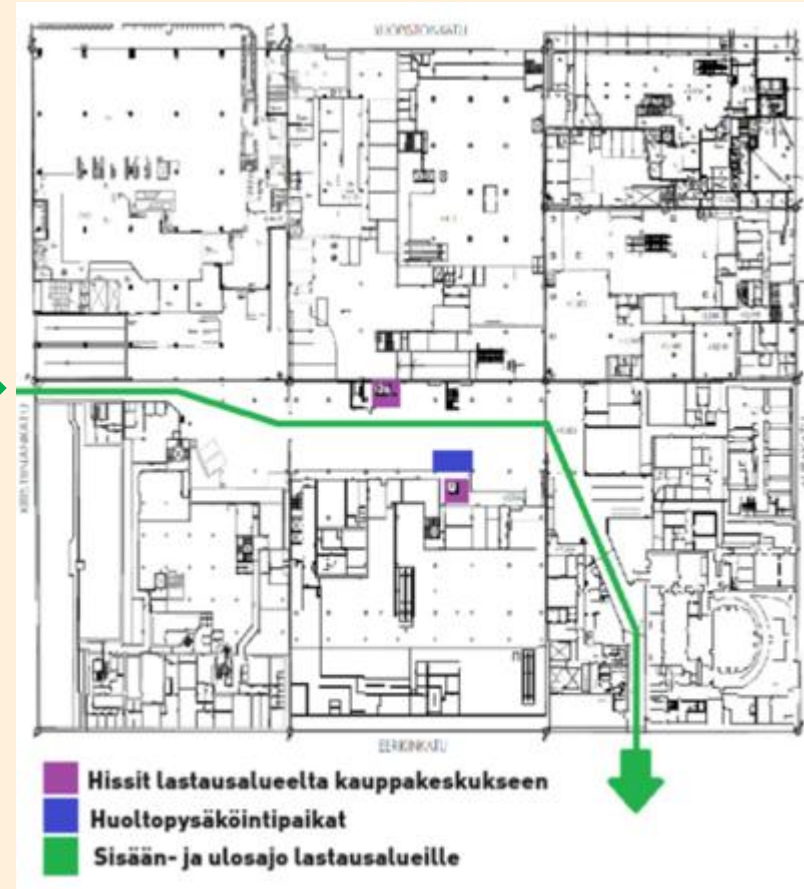
Hansatori



HANSA
KORTTELI

Huoltoajo ja lastauslaiturit

Huoltoajo, sisäänkäynti



10. PYSÄKÖINTI

Promootiohenkilökunnan pysäköinti on mahdollista Hansakorttelin Aimopark pysäköintihallissa. Pysäköinti on maksullista kulloinkin voimassa olevan hinnaston mukaisesti. Kauppakeskuksen parkkihallissa ja pysäköintialueilla pysäköintiä valvoo yksityinen pysäköinninvalvonta.

HANSA
KORTTELI



Ota yhteyttä ja varmista paras
paikka tapahtumallesi jo tänään!



HANSA
KORTTELI